

あなたの家は 大丈夫ですか？ 地震対策は地面から!!

日本全国どこでも無料現場調査にかけつけます!

地盤改良・傾いた家を修復するには、ダブルロック工法を!

地盤沈下修正、地盤沈下対策、耐震補強工事には、土地改良を行うダブルロック工法がお勧めです。

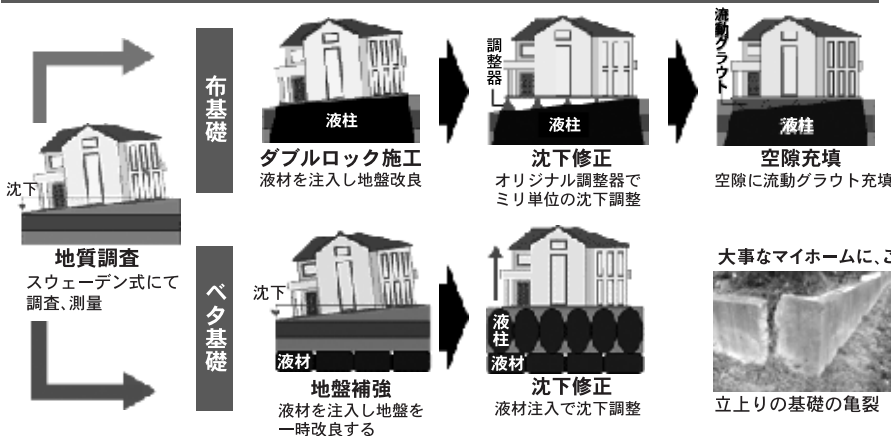
ダブルロック工法は、地中に無公害の液材を注入し、地盤を上げながら土を岩のように固めます。土となじまない樹脂などを注入して、地盤を上げる方法と違い、土壌そのものを改良しながら5~10秒で固めてしまいます。さらに、マイコンレベル調整機によって微調整。従来工法の良い点だけをとりました。

近年の新潟地震及び東日本大震災では他の工法が倒壊などの被害を受ける中、隣接するダブルロック施工物件は建物全体の盛り上がりだけで済みました。

その他の工法との比較

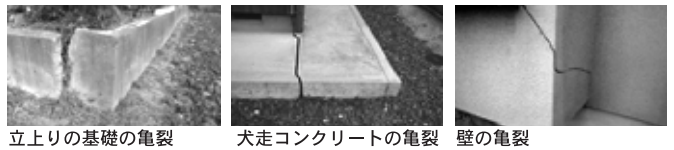
工法種類	特徴と問題点	工事費	工期	耐久性	精度	保証	狭スペース	布基礎
鋼管杭圧入工法	●精度が出るが高価 ●地震などで再沈下する恐れがある	?	?	△	○	△	?	◎
一般薬液注入工法	●工期は早い ●布基礎には出来ない	○	○	△	△	△	△	?
ウレタン(樹脂)注入工法	●施工は早いが仮設的 ●隙間が出来る ●耐久性がない	○	◎	?	○	?	?	?
ダブルロック工法	●原状で選ばれる保証がある ●布基礎も可 ●周辺環境により制限がある	◎	◎	◎	◎	◎	◎	◎

ダブルロック工法 施工の流れ



- 安い**
独自開発工法だから工費が安い
- 無公害**
環境に配慮した専用液材使用
- 早い**
独自開発工法で工期短縮
- 省スペース**
狭所でも屋内でも施工可能
- 協会 10年保証**
地盤沈下対策協会

大事なマイホームに、こんな現象が見られたら地盤が沈下している可能性があります。



ダブルロック工法は地盤沈下対策協会が開発した独自技術です。当協会でも最も優れた工法で、地盤沈下対策も行っております。

曳家工事
地盤沈下修正
塗装工事

土木工事一式
上下水道工事
解体工事



真日本曳家協会
地盤沈下対策協会
中部・西日本



石谷技建
SEKIYA-GIKEN

滋賀県長浜市殿町5-36
TEL.0749-62-6986
FAX.0749-57-6973
E-mail: info@sekiya-giken.com

日本でも有数の技術を学びたい方もご連絡下さい。詳しいお問い合わせや求人に関しては…… 石谷技建